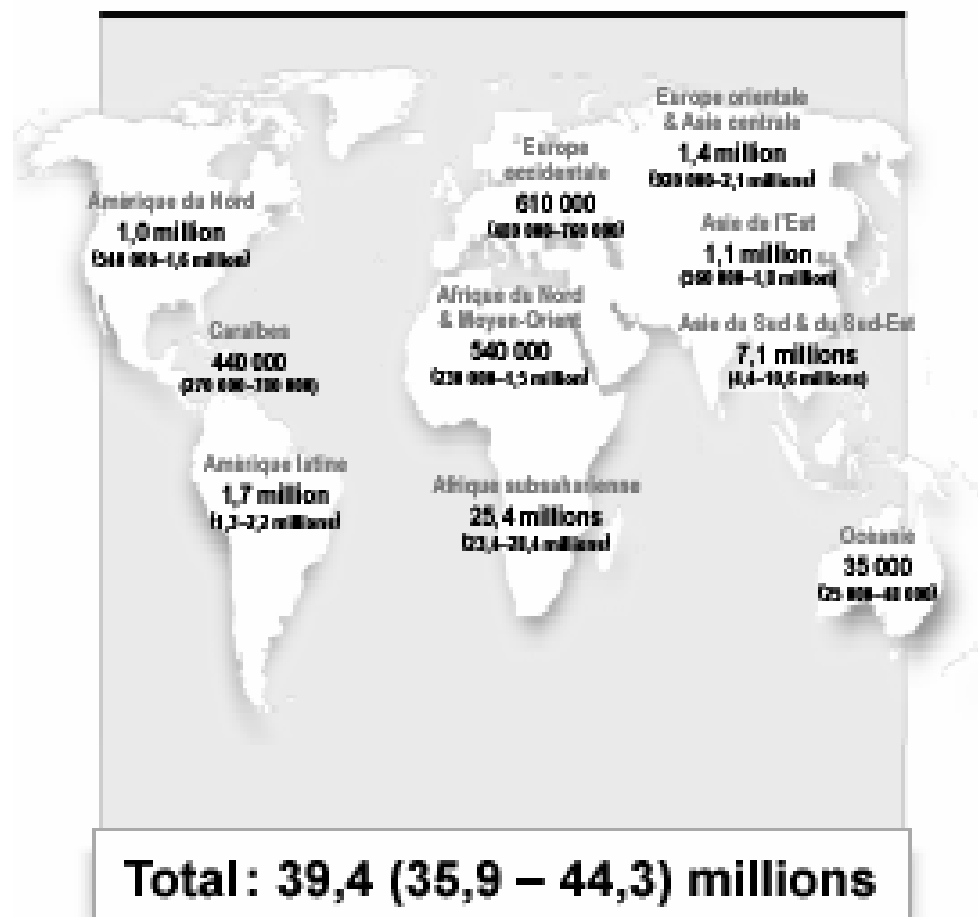
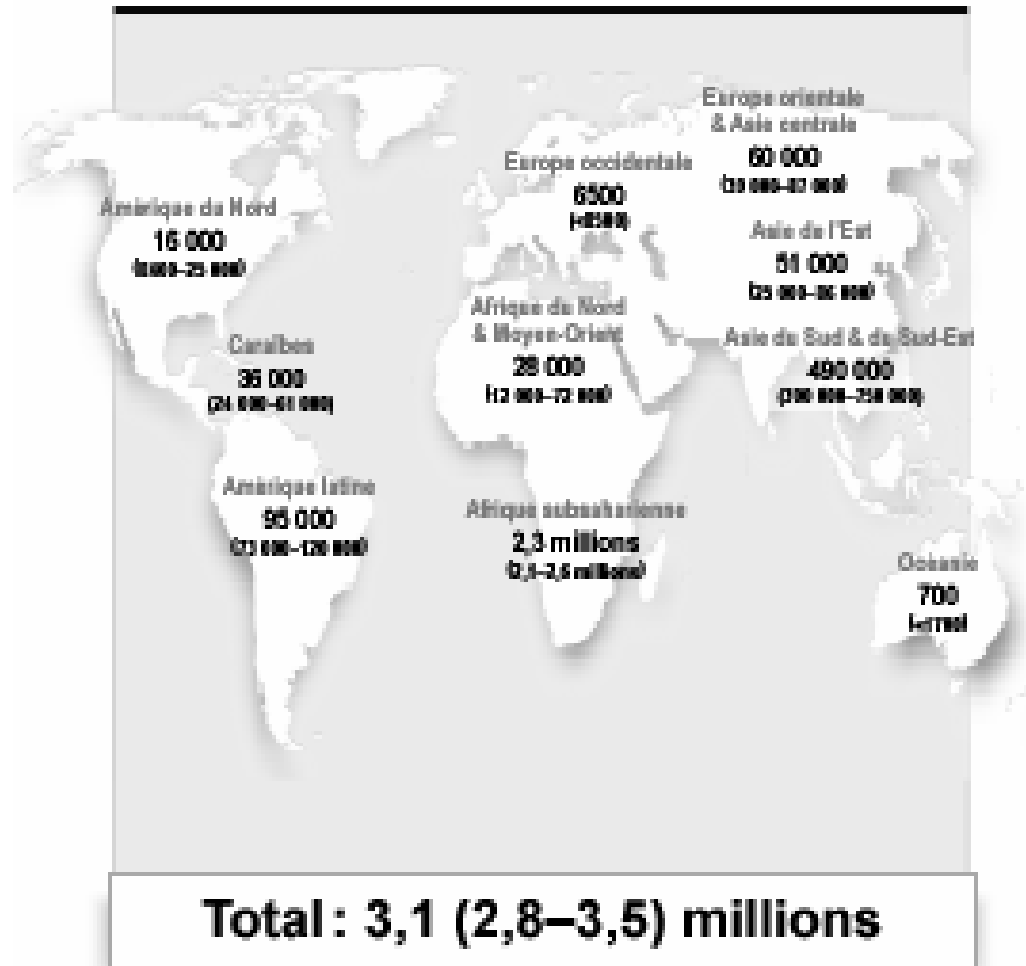


Vih: qq problèmes

ADULTES ET ENFANTS VIVANT AVEC LE VIH ESTIMATIONS À FIN 2004



NOMBRE ESTIMATIF DE DÉCÈS PAR SIDA CHEZ L'ADULTE ET L'ENFANT EN 2004



Dec 2004

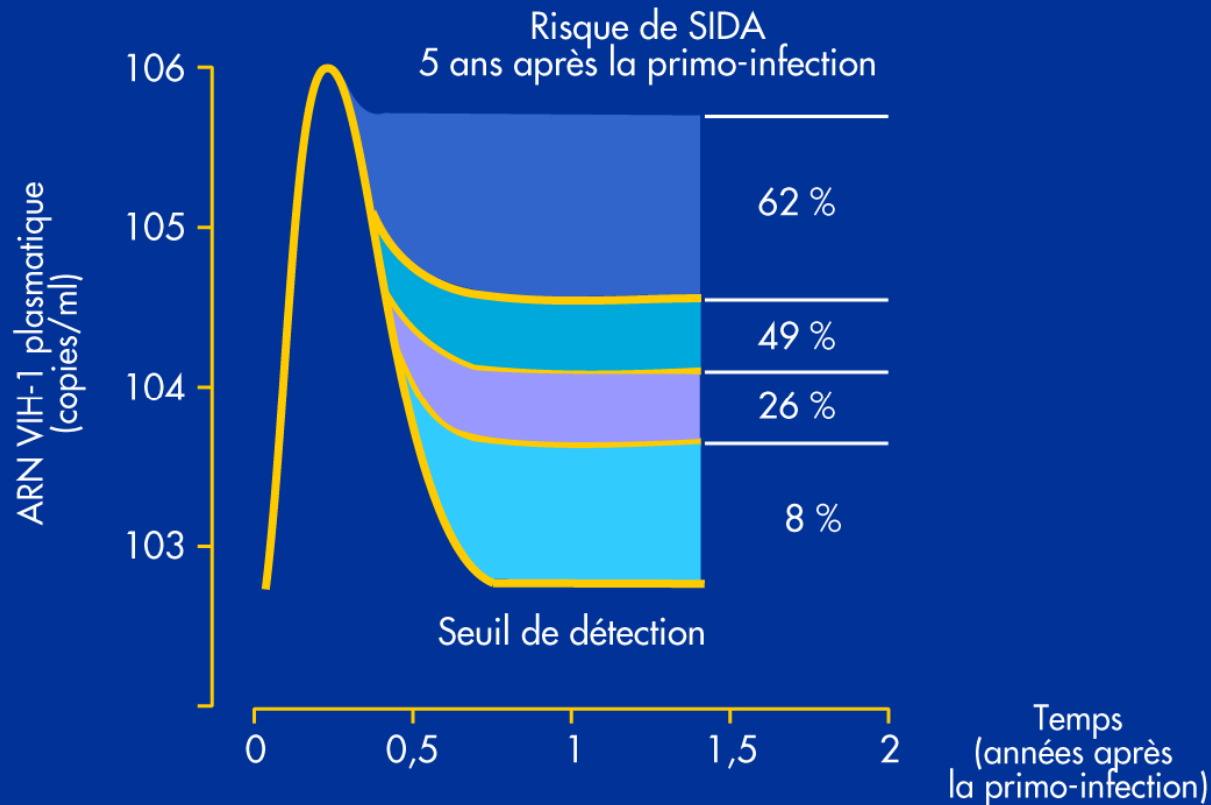
Nombre de personnes vivant avec le VIH/SIDA en 2004	Total	39,4 millions (35,9 – 44,3 millions)
	Adultes	37,2 millions (33,8 – 41,7 millions)
	Femmes	17,6 millions (16,3 – 19,5 millions)
	Enfants <15 ans	2,2 millions (2,0 – 2,6 millions)

Nouveaux cas d'infection à VIH en 2004	Total	4,9 millions (4,3 – 6,4 millions)
	Adultes	4,3 millions (3,7 – 5,7 millions)
	Enfants <15 ans	640 000 (570 000 – 750 000)

Décès dus au SIDA en 2004	Total	3,1 millions (2,8 – 3,5 millions)
	Adultes	2,6 millions (2,3 – 2,9 millions)
	Enfants <15 ans	510 000 (460 000 – 600 000)

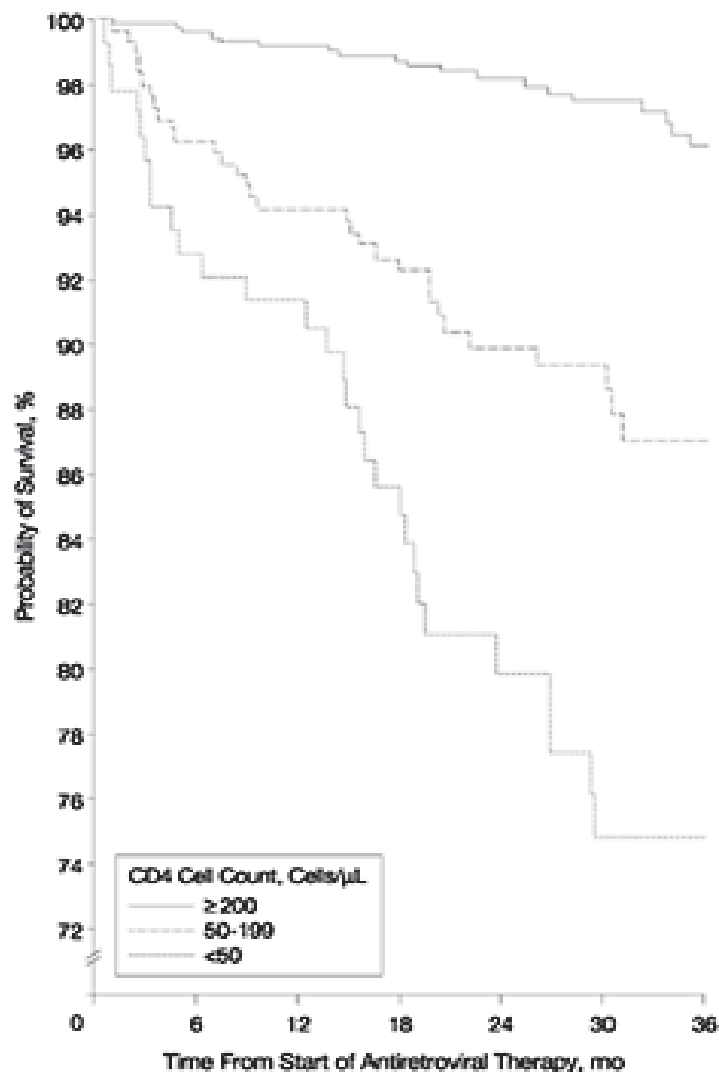
Dans ce tableau, les fourchettes autour des estimations définissent les limites dans lesquelles se situent les chiffres mêmes, sur la base des meilleures informations disponibles.

VALEUR PRÉDICTIVE DU NIVEAU DE RÉPLICATION VIRALE



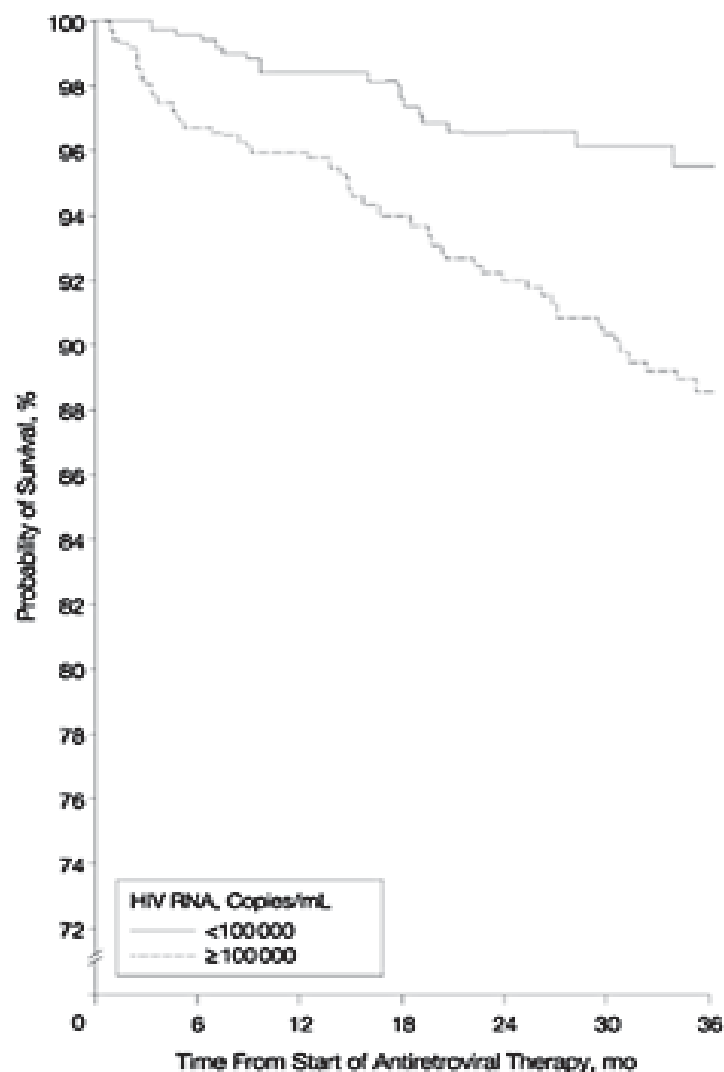
Mellors JW. Prognosis in HIV-1 infection predicted by the quantity of virus in plasma. *Science* 1996 ; 272 : 1167-69
In : Girard PM, Katlama Ch, Pialoux G. : Doin 1998, p. 324

A Cumulative Mortality by Baseline CD4 Cell Counts



No. at Risk CD4 Cell Count, Cells/ μ L	0	6	12	18	24	30	36
≥ 200	776	751	723	602	498	372	243
50-199	301	286	273	223	159	123	85
<50	142	128	122	97	65	57	40

B Cumulative Mortality by Baseline HIV RNA Level



No. at Risk HIV RNA, Copies/mL	0	6	12	18	24	30	36
<100 000	541	520	498	393	291	206	111
$\geq 100 000$	678	645	620	529	420	346	257

Résultats (4) : Prévalence des germes IST selon le sexe

Germes	Femmes	Hommes
	n=636	n=56
	%	%
– Trichomonas vaginalis	14,6	-
– Candidas albicans	14,4	-
– Vaginoses bactériennes	15,3	-
• Gardnerella vaginalis	11,5	-
• Mobiluncus vaginalis	3,8	-
– Neisseria gonorrhoeae	1,0	26,5
– Chlamydia trachomatis	1,0	4,1
– Syphilis	0,6	0,2
– VIH	17,4	14,5

Prévalence de l'infection à VIH

- Chiffre officiel (ONUSIDA) 7.17%
- Femmes enceintes
 - Enquête nationale 1994-1995 8%
 - Sérosurveillance 1997-1999 7-8%
 - District de Houndé 2000 :Projet SAREDO 1,6%**
- Donneurs de sang OUAGA (1999) 5,0%
- Prostituées (1994) 58,2%
- Camionneurs: (1994) 18,6%
- Patients IST Bobo-Dioulasso (1999)
 - Femmes 17,8 %**
 - Hommes 14,5%**

Prévalence de certaines maladies sexuellement transmises,
 enquête biomédicale et de population, Bobo-Dioulasso,
 Burkina Faso, janvier-mars 2000.

	Hommes		Femmes	
	n	%	n	%
	<hr/>		<hr/>	
Syphilis récente	1106	0,27	1344	0,07
<i>Trichomonas vaginalis</i>	1058	1,32	1004	15,14
Vaginoses bactériennes			1004	6,17
Candidoses	1058	1,42	1004	3,98
Chlamydia trachomatis	773	2,80	739	1,80
<i>Neisseria gonorrhoeae</i>	774	0.0	739	0,50
Herpès Simplex Virus type 2	1025	12,4	1215	24,00

Les patients

- Bilan initial
 - virémie.....??
 - T4.....??
- suivi
- les TT
 - qui
 - quand
 - comment
 - cout
- prophylaxie - dépistage
 - tuberculose
 - cryptococcose, PcP

Les personnes

- Dépistage ‘ mst ’
 - qui, où quand comment
- femmes enceintes
 - incitation, invitation
 - dépistage
 - prévention :anémie.....vih..
 - En salle de travail
 - » résistances
- les jeunes mères ‘ vivh ’
 - allaitement
 - traitement
 - suivi

Programme national PTME au Burkina Faso

- **Counseling/Dépistage volontaire du VIH:**
individuel, confidentiel, intégré à la consultation prénatale (CPN)
- Utilisations de **Tests rapides** (Determine, Genie II)
- Prophylaxie par ARV: **Névirapine^o**
- **Choix informé et orienté de la mère** pour l'allaitement artificiel ou l'allaitement maternel exclusif avec sevrage à 4-6 mois
- **Vérification sérologique à 18 mois**
- Proposition de dépistage pour le **partenaire**